



CIRCUITOS XX DUATLÓN VILLA DE HERRERA 2024 (Circuito de Sevilla)

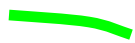
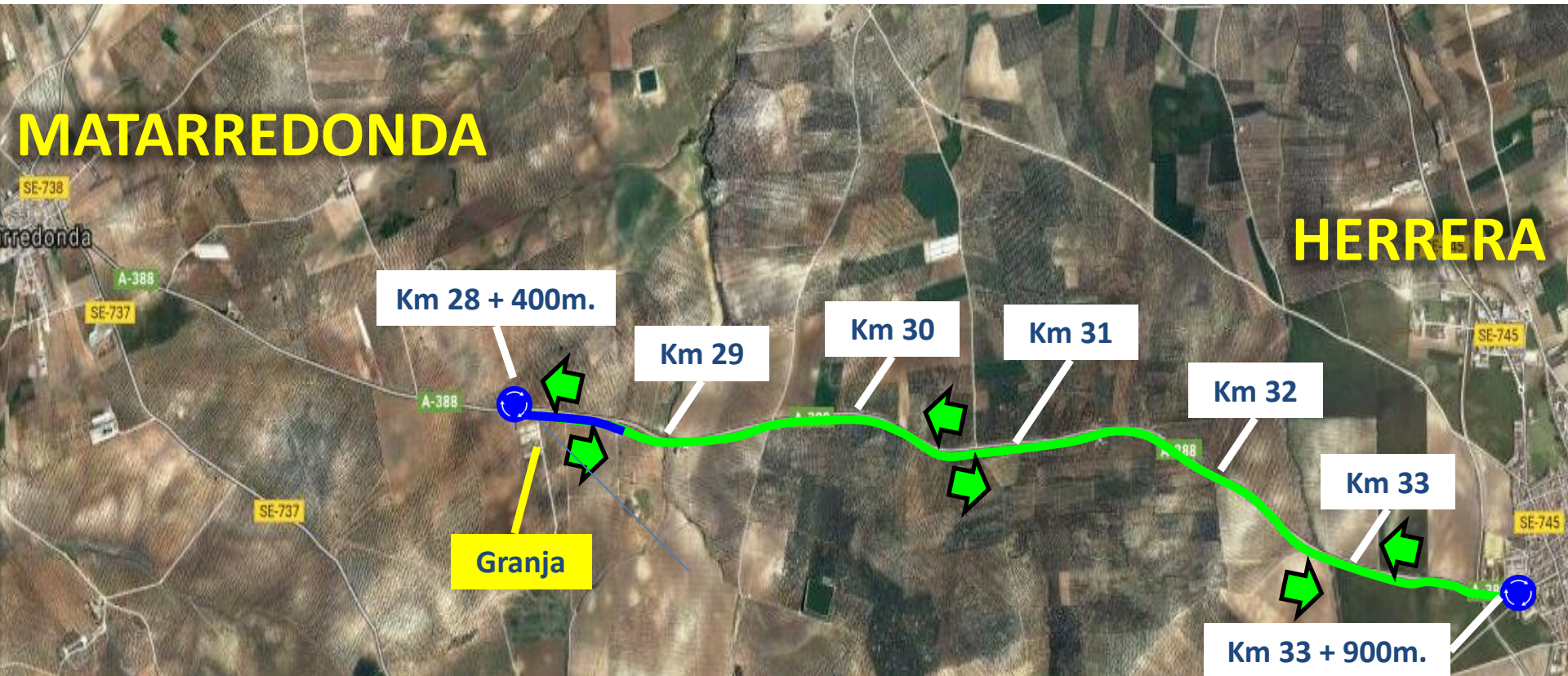


1. Caseta municipal con aseos
2. Salidas: 5 km. a pie (2 vueltas al circuito rojo)
3. Entrada a zona de transiciones (3 HOMBRES / 3 MUJERES)
4. Comienzo sector bici: 21.8 Km. Bici. (2 vueltas al circuito verde).
5. Comienzo sector pie: 2.6 Km. (1 vuelta al circuito rojo)
6. Puntos de avituallamiento.
7. Piscina Climatizada.
8. Meta.
9. Museo medicina antigua (camino Las Eras).
10. Organización y entrega de premios.

- Dirección a duchas (vestuarios piscina climatizada) y Termas Romanas. Ambulancias.
- Zona habilitada para estacionamiento de vehículos.
- Zona de espera motos (organización).
- Conos o material para delimitar circuitos.
- Giro 180°.
- Entrada a meta
- Puntos de accesos a tener en cuenta



(Carretera **A-388** en dirección Herrera-Marinaleda-Herrera)



Zona de paso por el término municipal de Herrera (Sevilla)



Zona de paso por el término municipal de Marinaleda (Sevilla)

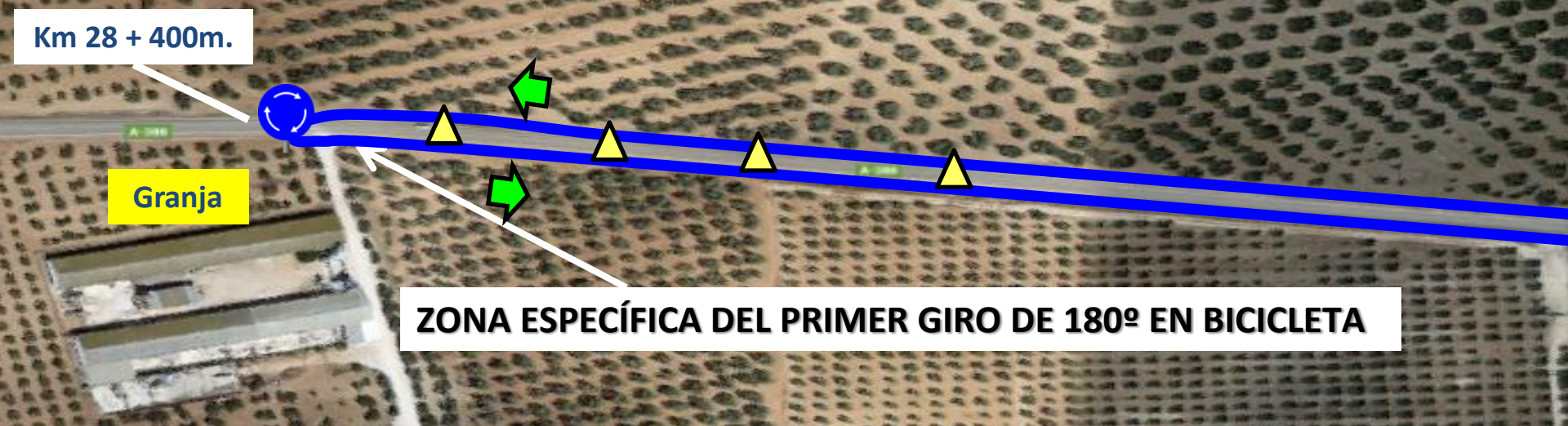


CIRCUITO DE CARRETERA XX DUATLÓN VILLA DE HERRERA 2024



(Circuito de Sevilla de duatlón)

(Carretera **A-388** en dirección Herrera-Matarredonda-Herrera)



(Carretera **A-388** en dirección a Herrera «Calle Osuna»
y regreso a zona de transiciones)



ZONA ESPECÍFICA DEL SEGUNDO GIRO DE 180º EN BICICLETA



XX DUATLÓN VILLA DE HERRERA 2024 (Circuito de Sevilla de duatlón)



PERFIL DE LA PRIMERA VUELTA DEL SECTOR BICICLETA





CIRCUITOS XX DUATLÓN VILLA DE HERRERA 2024 (Circuito de Sevilla)



- Ubicaciones de interés para el participante:

- Caseta municipal y aseos

- Zona de transiciones
(Próximo a salidas y meta)

- Zona urbana carrera pie

- 1º Giro 180º bici en A-388

- Zona estacionamiento de vehículos

- 2º Giro 180º bici (zona urbana)

- Centro urbano (Ayuntamiento)

- Duchas y vestuarios
(Piscina climatizada)

